

R31 LE 16/05/08

Le chemin des crêtes

Les Alpilles

Les Antiques / les Baux de Provence

N

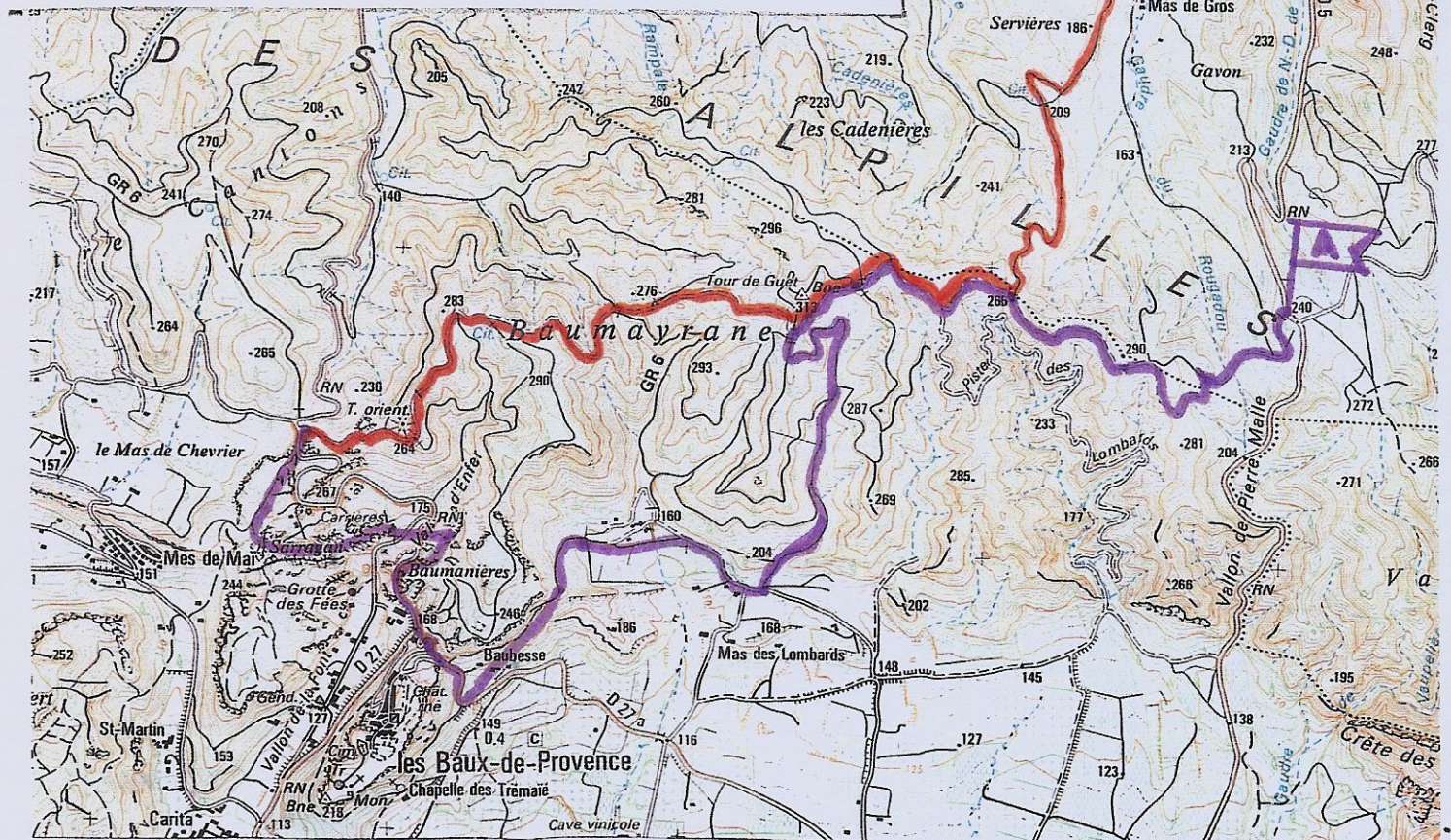
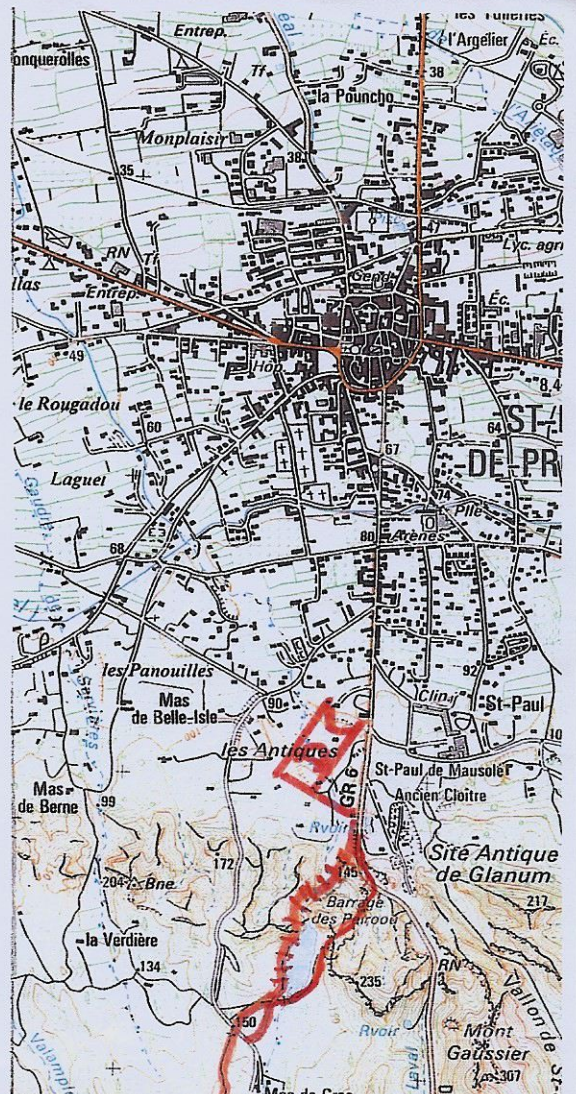
Longueur : environ 15 km

Dénivelée cumulée : environ 400m

5h.

Carte IGN : 1/25000eme N° 3042 ouest

J.P. PORTELLA



D 27
Vers D 17 et N 113

D 27 a
Vers D 5

D 5
Vers D 17

797

798

798

799

799

800

800

801

801

644

645

646

647

648

4° 50'